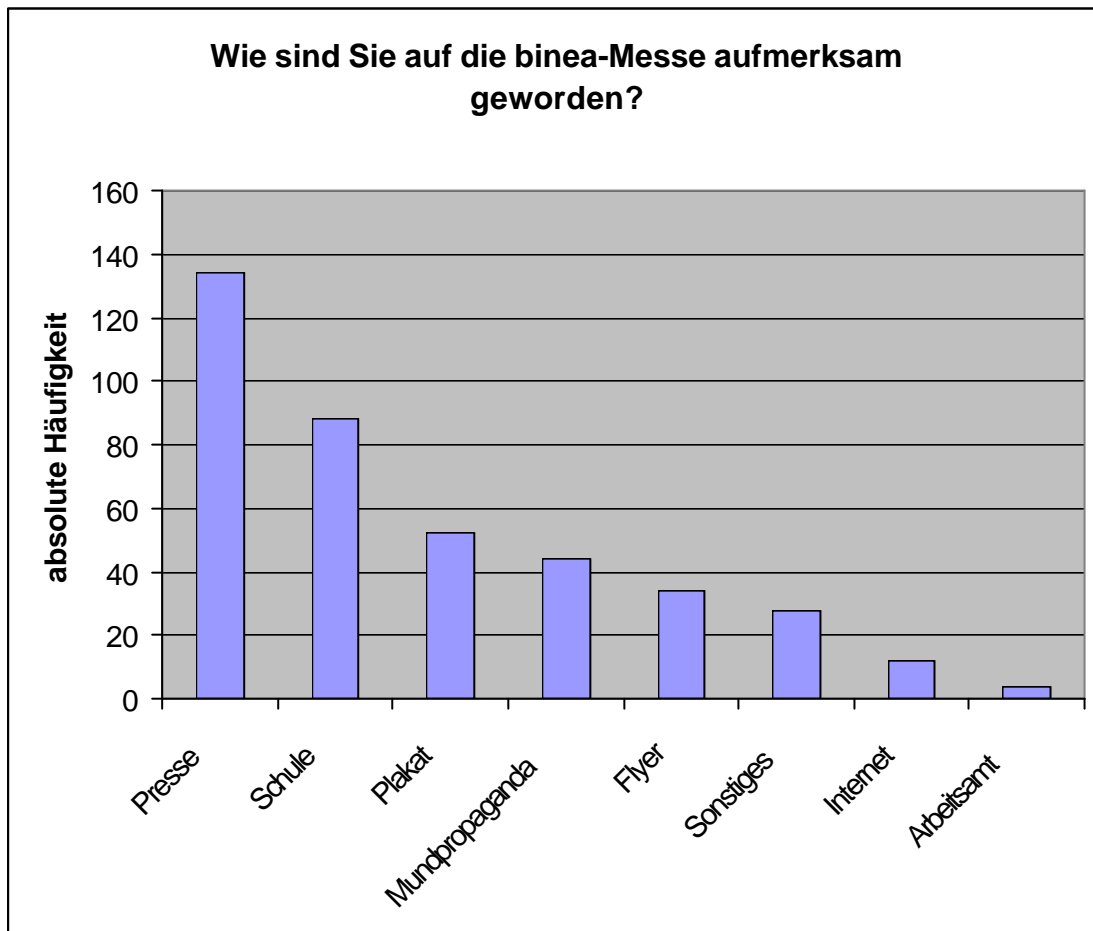
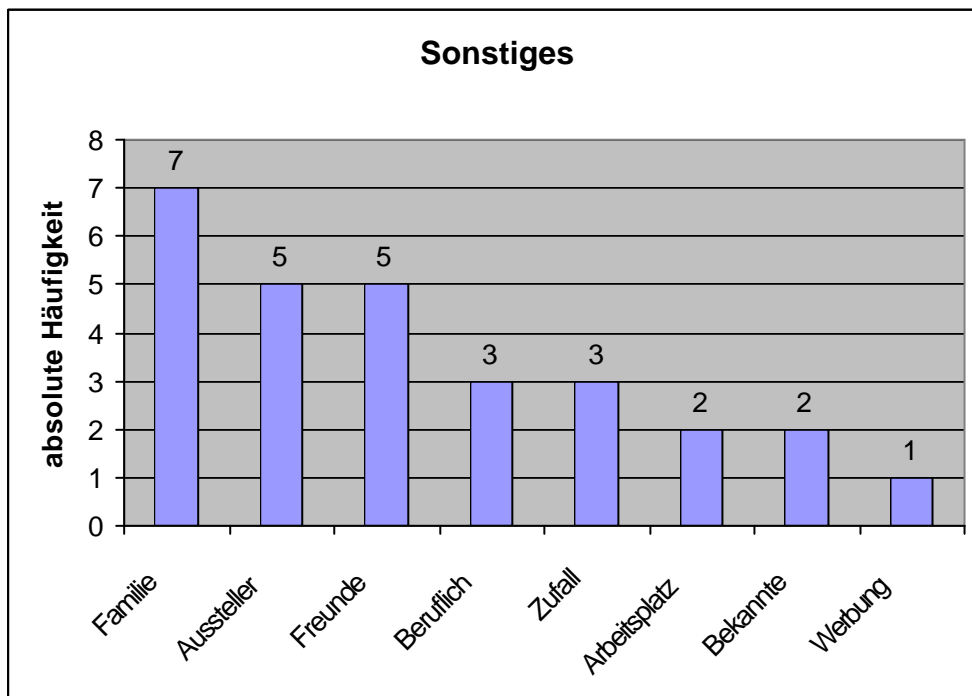
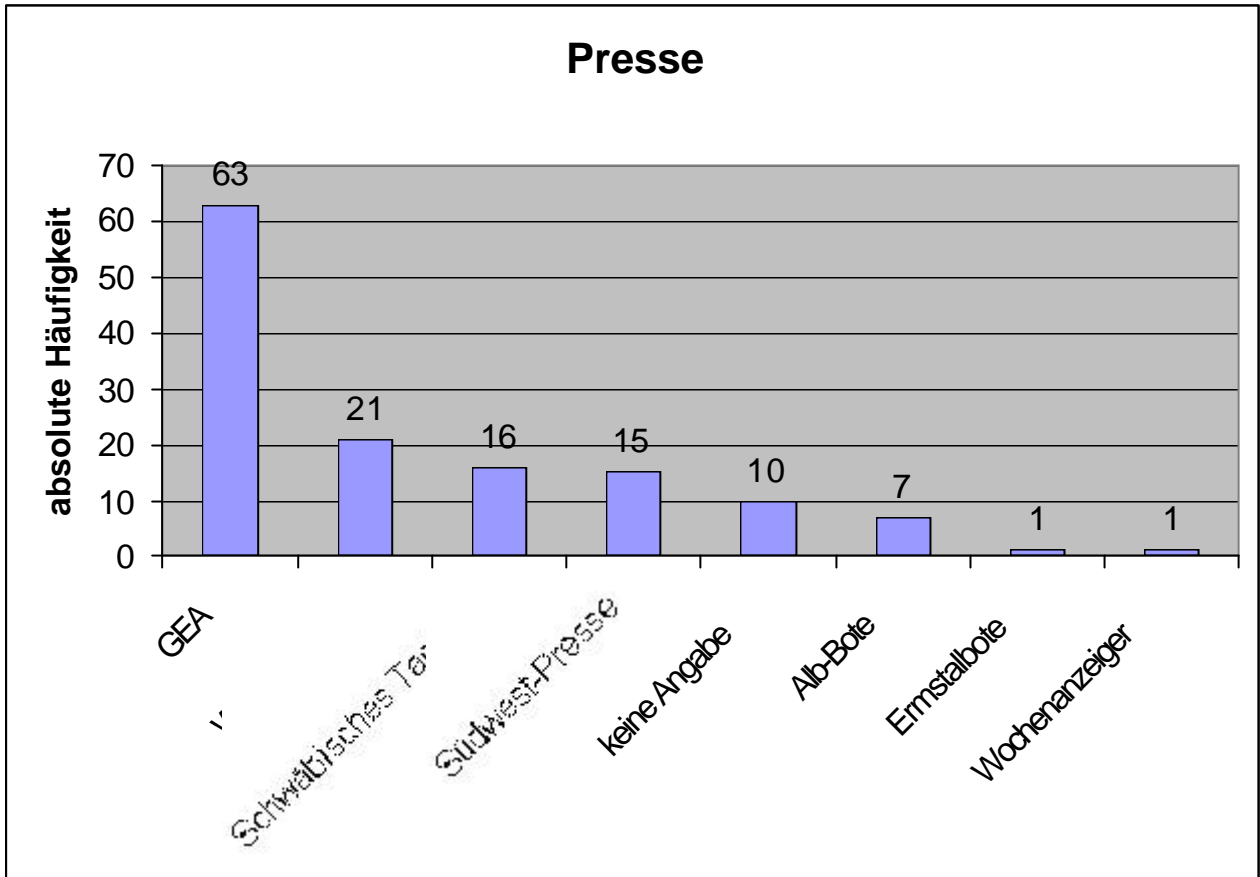


Fragebögen insgesamt: 360

Wie sind Sie auf die binea-Messe aufmerksam geworden?

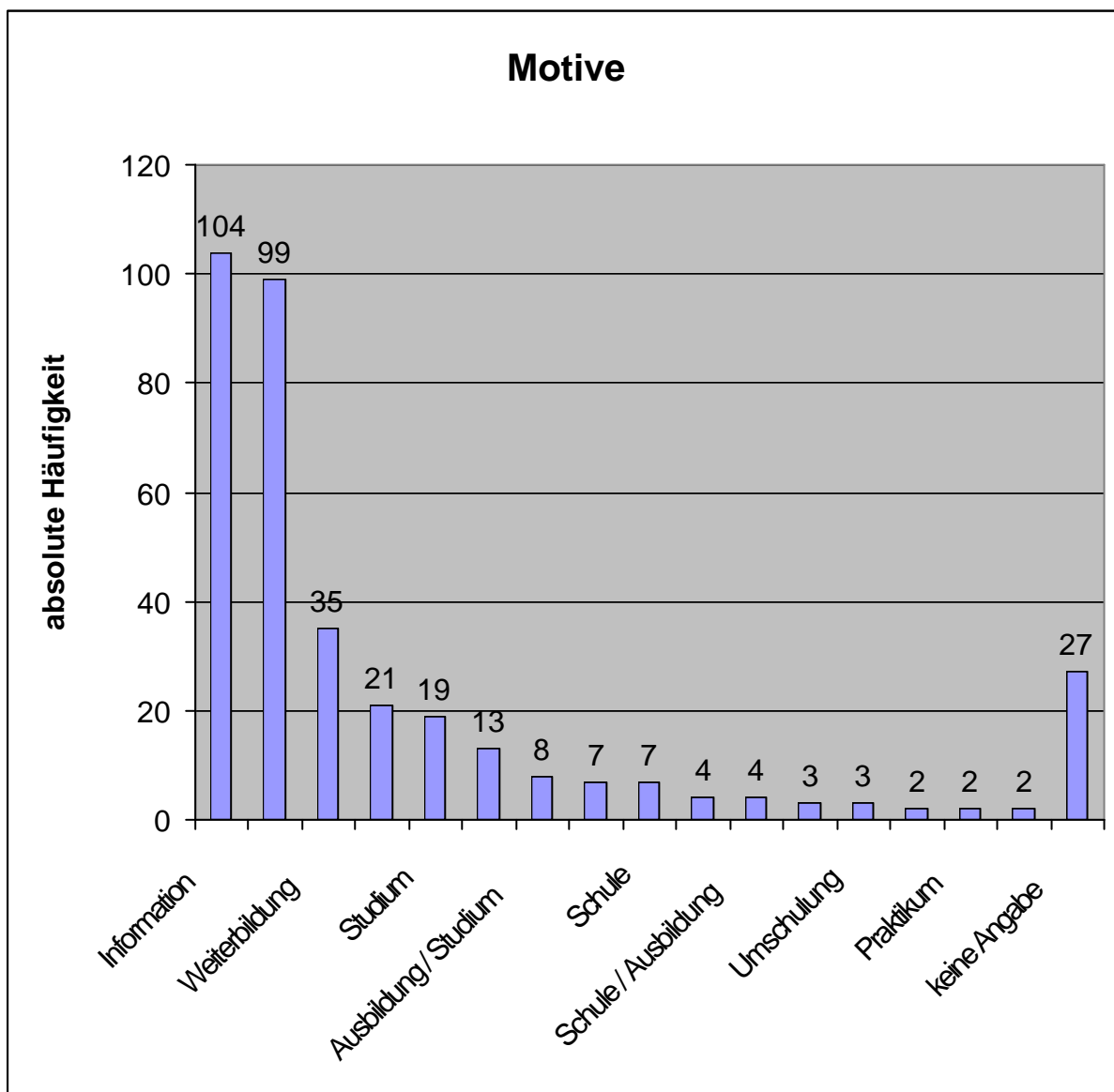
	Flyer	Plakat	Schule	Internet	Mund-propaganda	Arbeitsamt	Presse	Sonstiges
absolute Häufigkeit	34	52	88	12	44	4	134	28
relative Häufigkeit	9,4%	14,4%	24,4%	3,3%	12,2%	1,1%	37,2%	7,8%





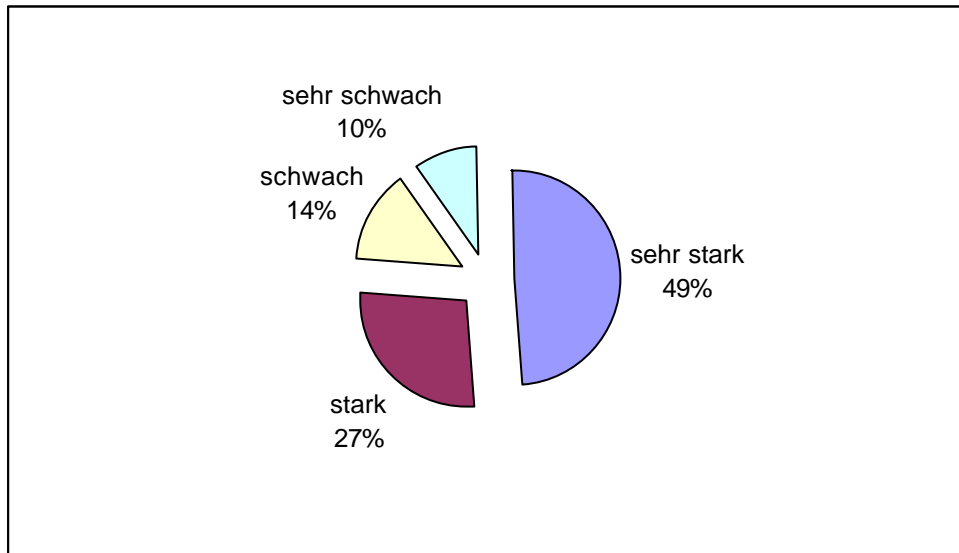
Was waren Ihre Motive, die Messe zu besuchen?

Motive	absolute Häufigkeit	relative Häufigkeit
Information	104	28,9%
Ausbildung	99	27,5%
Weiterbildung	35	9,7%
Berufliches Interesse	21	5,8%
Studium	19	5,3%



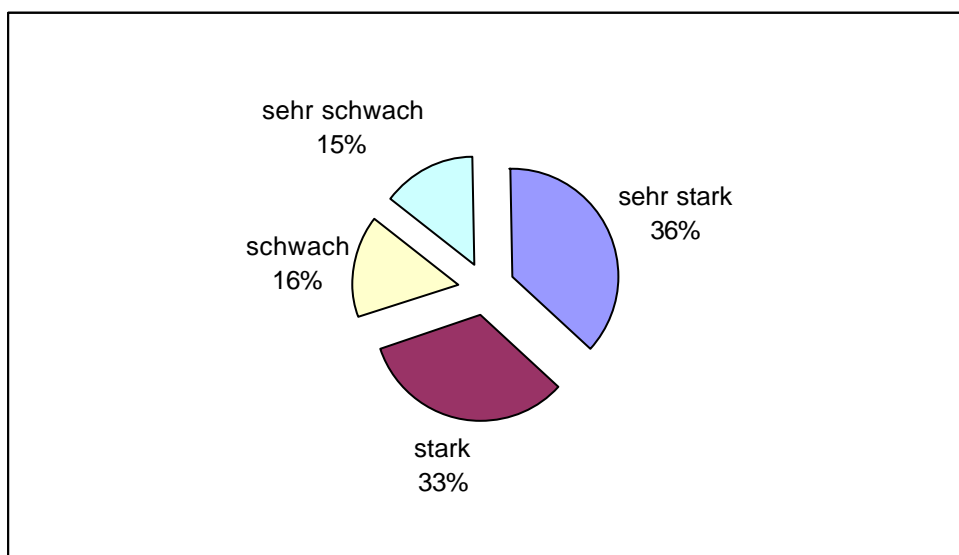
3. a) Wie stark ist ihr Interesse am Thema Ausbildung?

sehr stark	stark	schwach	sehr schwach
175	98	51	36
48.6%	27.2%	14.2%	10.0%

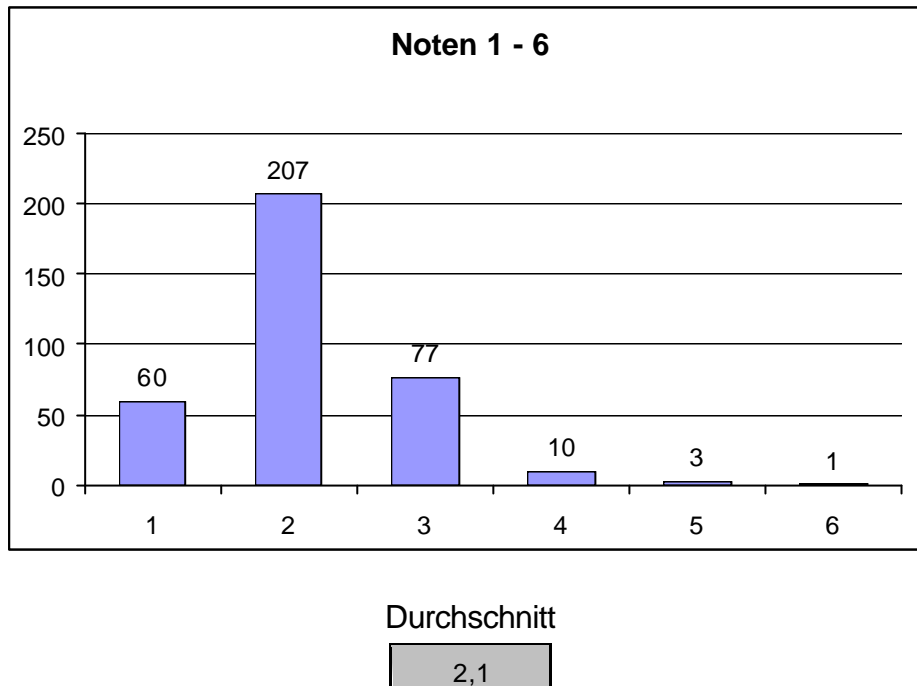


b) Wie stark ist ihr Interesse am Thema Weiterbildung?

sehr stark	stark	schwach	sehr schwach
133	117	57	53
36.9%	32.5%	15.8%	14.7%



4. Wie beurteilen Sie den Informationsgehalt der Messe



9. Wie lange haben Sie sich auf der Messe aufgehalten?

